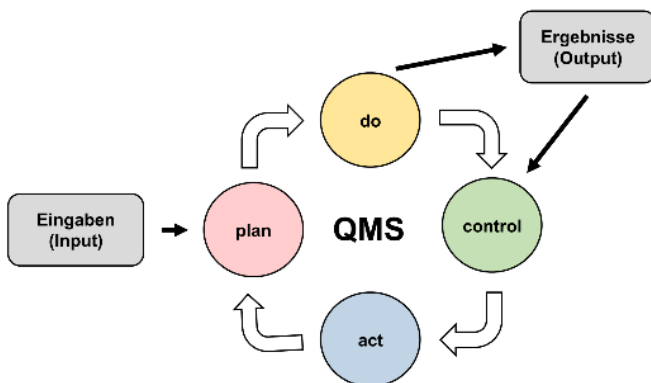


QMS-Unterstützung für:

- eine Apothekenübernahme
- eine Neugründung
- eine Revision
- eine Erst- oder Re-Zertifizierung
- die Weiterentwicklung Ihres QMS



Lösungen:

- bedarfsgerecht
- kompetent
- zeitnah



ANGEBOTE zu GRUNDLEISTUNGEN

- Einführung eines QMS (mit Lizenz „**QMH-digital**“)
- Anpassung der Dokumentation und Praxis gemäß **ISO 9001:2015**
- Unterstützung zur Revisionsvorbereitung
- Nachbearbeiten von Revisions-Bearstandungen zum QMS (ggf. Hilfe bei Fristenregelungen)

ANGEBOTE zu jährlichen (?) LEISTUNGEN

- Internes Systemaudit (inkl. Selbstinspektionen)
- Unterstützung bei der Managementbewertung
- Verbessern des Risikomanagements
- Planung und Moderation einer Teamsitzung
- und alle Angebote zu:
 - **Teamschulungen und Coachings!**

ANGEBOTE zu TEAMSCHULUNGEN

(inkl. Nachweis einer QMS-Unterweisung)

- Grundlagen des QMS + Einführung in den Umgang mit der QMS-Dokumentation bzw. dem QMH-digital
- Fehler-/Risikomanagement + Mitarbeitermotivation
- Unsere Regelungen zur Kommunikation, zum Umgang mit „Ressourcen“ + „fremden Eigentum“
- Unser QMS – unsere Praxis mit der ISO 9001:2015
- QMS-Unterweisung für eine Revision

Jeder Teilnehmer erhält ein Handout der Folien!

ANGEBOTE zu COACHINGS

- QMB:
 - QMS-Aufgaben + Hilfe zur Norm-Orientierung
 - EDV-technisch + Dokumente-Kennzeichnung
 - „**QMH-digital**“- redaktionelle Änderungen + Zusatztools (Internes Audit / Maßnahmenplanung)
- TEAM (inkl. Nachweis einer QMS-Unterweisung):
 - Umgang mit dem „**QMH-digital**“ + QMS-Ordern – Update für Zertifizierung / Revision
 - Intensiv-Übungen zur Anwendung des QMH-digital

ALLGEMEINES VORGEHEN

Beim bzw. nach dem ersten Apothekenbesuch erstelle ich Ihnen ein für mich verbindliches, bedarfsgerechtes Pauschal-Angebot*. Das Angebot berücksichtigt wunschgemäß auch ergänzende Eigenleistung durch die Apotheke. Abschließend vereinbaren wir die Vor-Ort-Termine und schließen einen entsprechenden schriftlichen Beratungsvertrag.

*Erst-Teamschulungen bzw. Coachings beinhalten je nach Bedarf auch weiterführende Themen!

SANPHARM^{QM}

Qualitätsmanagement
für Apotheken und Heilberufe

Christiane Heßling-Lemken
Apothekerin, Q-Managerin, Auditorin

Am Römerhof 50
50858 Köln

Tel: 0 22 1 – 250 73 940
Fax: 0 22 1 – 250 73 941

Handy: 0176 – 848 648 35

info@SanPharm-QM.de

www.SanPharm-QM.de